



**CAP EUROPE**

Université Clermont Auvergne

Appels à projet européen MSCA, Cluster, Mission : Quelles opportunités en 2026?

# Nos missions :

⇒ la **SENSIBILISATION** de l'ensemble du site aux opportunités de financements de la Commission Européenne

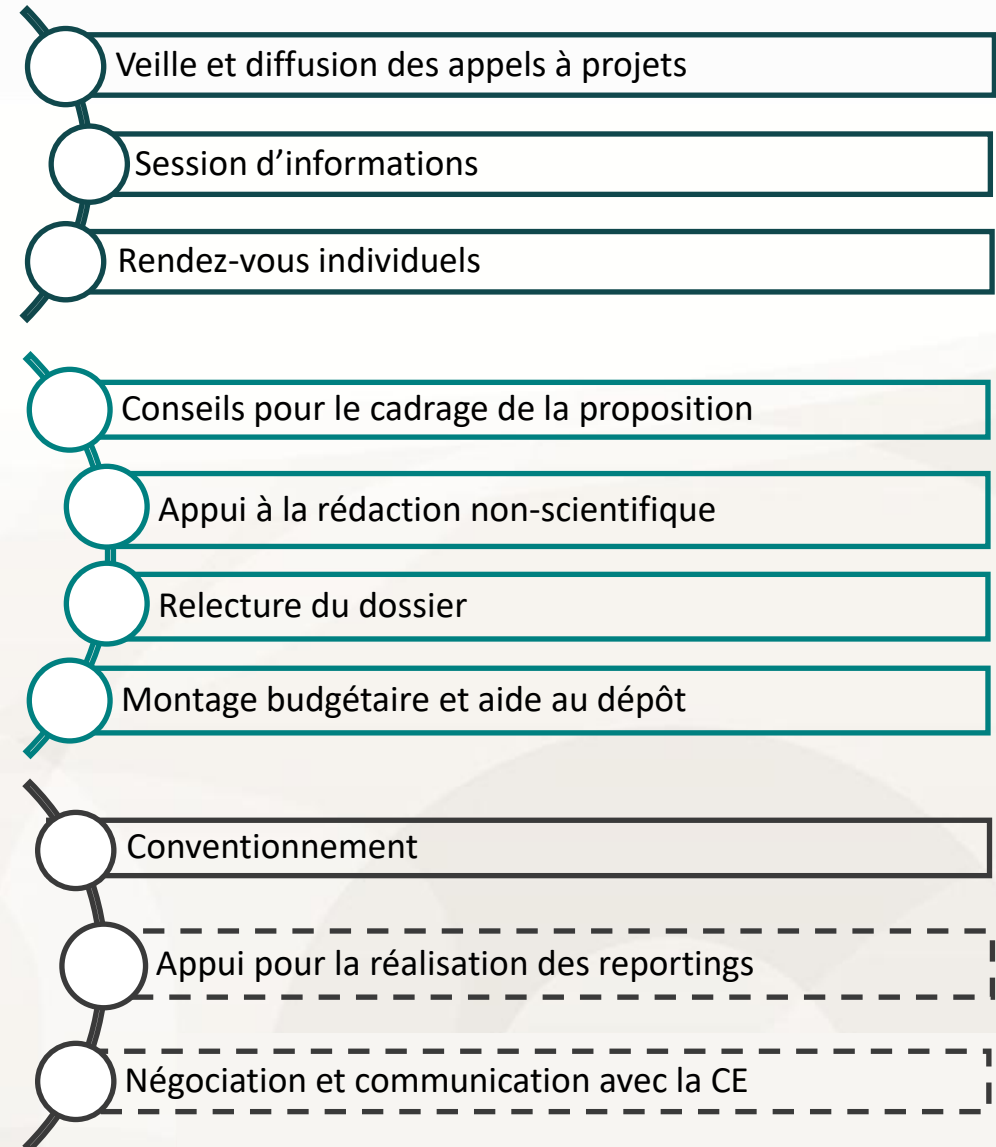


⇒ l'accompagnement au **MONTAGE** des projets de :

- recherche
- formation
- coopération internationale



⇒ l'appui au suivi des projets acceptés



# Au sein de CAP EUROPE, vos interlocuteurs sont :

Institut	Référent.e.s - projets de recherche	Projets de coopération internationale et de formation
LLSHS-DEM	Elia SHARMAZANOVA Diego GUIJARRO	Andreas FARINA Diego GUIJARRO Jules MAILLOT Elia SHARMAZANOVA
SVSAE	Vanessa TIXIER (Santé) Elia SHARMAZANOVA	
Sciences	Andreas FARINA Jules MAILLOT	
INP	Brahim OUGHROUM Jules MAILLOT Hélène MAZALEYRAT (projets en gestion INP)	
Assistante de suivi – tous les instituts	Agnès MONTIGAUD	

# Programme Horizon Europe

## Pilier 1 Science d'excellence

Conseil européen de la recherche

Actions Marie Skłodowska-Curie

Infrastructures de recherche

## Pilier 2 Problématiques mondiales et compétitivité industrielle et européenne

Santé

Culture, créativité et société

Sécurité civile pour la société

Numérique, industrie et espace

Climat, énergie et mobilité

Alimentation, bioéconomie, ressources naturelles, agriculture et environnement

Centre commun de recherche

## Pilier 3 Europe plus innovante

Conseil européen de l'innovation

Écosystèmes européens d'innovation

Institut européen d'innovation et de technologie

## Élargir la participation et renforcer l'espace européen de la recherche

Élargir la participation et développer l'excellence

Réformer et consolider le système européen de R&I

0

**IDEE**

Concept non prouvé, aucune expérience n'a été conduite

1

**RECHERCHE BASIQUE**

Les besoins sont décrits, pour l'instant sans preuve de faisabilité

2

**FORMULATION DE LA TECHNOLOGIE**

Les concepts et les applications sont formulés et décrits

3

**BESOIN DE VALIDATION**

Vous avez formulé un objectif, les parties prenantes vous suivent

4

**PROTOTYPE ECHELLE REDUITE**

Prototype "en labo"

5

**PROTOTYPE TAILLE (QUASI) REELLE**

Prototype en environnement d'utilisation

6

**PROTOTYPAGE DU SYSTEME**

Test en environnement réel, performances proches de l'objectif

7

**DEMONSTRATEUR**

Fonctionne en environnement réel, stade pré-commercial

8

**SYSTEME COMPLET ET QUALIFIE**

Process techniques et commerciaux qualifiés et testés

9

**SYSTEME COMMERCIALISE**

Technologie disponible pour les clients

# Le programme-cadre « Horizon Europe »

Science d'excellence : renforcement et développement de l'excellence scientifique de l'Union européenne



- le Conseil européen de la recherche : les **bourses ERC**
- le financement des **échanges et des bourses** pour les chercheurs dans le cadre des actions Marie Skłodowska-Curie
- la mise en réseau, l'accès et le **développement des infrastructures** de recherche d'envergure mondiale

→ Logique d'**appels blancs** (bottom-up) : ouverts à tous les sujets de recherche, TRL bas

# Le dispositif ERC (Conseil Européen de la Recherche)

## Qui finance ?



## Qu'est-ce qui est financé ?



- Projets de recherche exploratoires (TRL bas) **aux frontières de la connaissance** (à risque, en rupture)
- Projet porté par un **“Principal Investigator” (PI)** entouré de son équipe
- 3 grands panels d'évaluations : **Physical Sciences and Engineering (PE)**, **Social Sciences and Humanities (SH)**, **Life Sciences (LS)**
- **1 seul critère** : **l'excellence scientifique du projet**  
«Ground-breaking nature, ambition and feasibility »
- Ouvert à **toutes les disciplines** (approche “bottom up”)



**Un appel** non thématique **par an**



# Les différents appels à projets ERC - 2027



Appels à projets ERC 2027	Starting StG	Consolidator CoG	Advanced AdG	Synergy SyG
Critères d'éligibilité	Chercheurs/enseignants-chercheurs <b>titulaires ou non-titulaires</b> qui déposent un projet dans une institution européenne			
	1 seul Principal Investigator (PI)			2 à 4 PI de pays = ou ≠
	PhD + 0 à 10 ans* au 1 <sup>er</sup> janvier de l'année de l'appel	PhD + 5 à 15 ans*	Pas de critère spécifique	
Durée	5 ans			6 ans
Montant maximum par projet	1,5 M€	2 M€	2,5 M€	10 M€
% de temps passé sur le projet	> 50%	> 40%	> 30%	> 30%
Date limite de soumission	Octobre 2026	Janvier 2027	Août 2027	Novembre 2026

Publication du  
Work  
Programme  
Annuel de l'ERC  
chaque été

\* Extensions possibles pour congé maternité/paternité, maladie longue-durée, service national, formation clinique, désastre naturel, demande d'asile, congé parental, victime de violences basées sur le genre ou tout autre type de violences

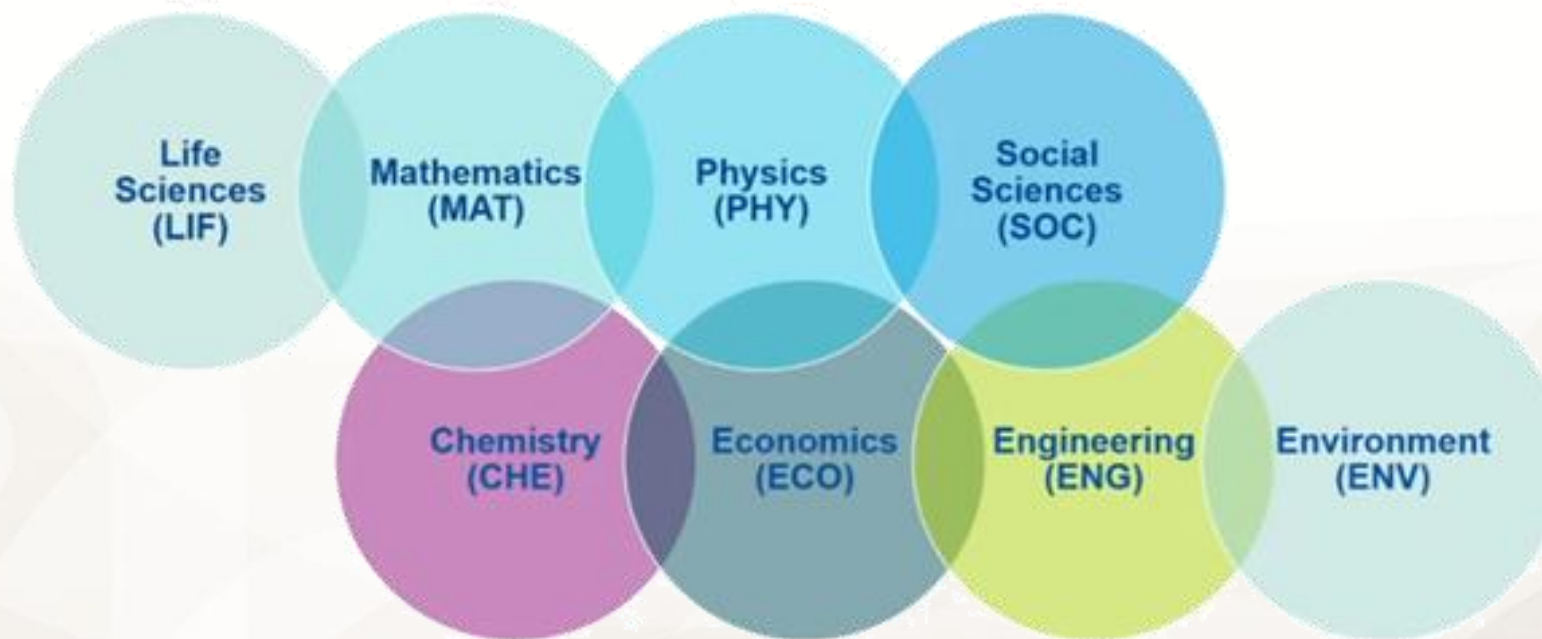
# Changements structurels du dossier

- Partie A – Partie administrative (informations sur le PI et l'établissement, budget) – aucune modification
- Partie B1 :
  - Proposition scientifique 1: Idée générale et l'état de l'art, Objectifs et Approche générale/stratégie de recherche (5 pages)
  - CV + Track Record (up to 4 pages)
- La faisabilité du projet n'est plus évaluée en étape 1
- Partie B2 :
  - Proposition scientifique 2 : implémentation et méthodologie (y compris la faisabilité, l'évaluation des risques et les mesures d'atténuation) (7 pages – StG, CoG, AdG; 10 pages - SyG)
- Lettre d'engagement de l'établissement d'accueil
- Diplôme de doctorat pour les Starting et Consolidator Grant
- Annexes: Documents de demande d'extension d'éligibilité en 1 fichier PDF, y compris la page de couverture (nouveau formulaire), si nécessaire, les justificatifs relatifs à l'éthique et à la sécurité.



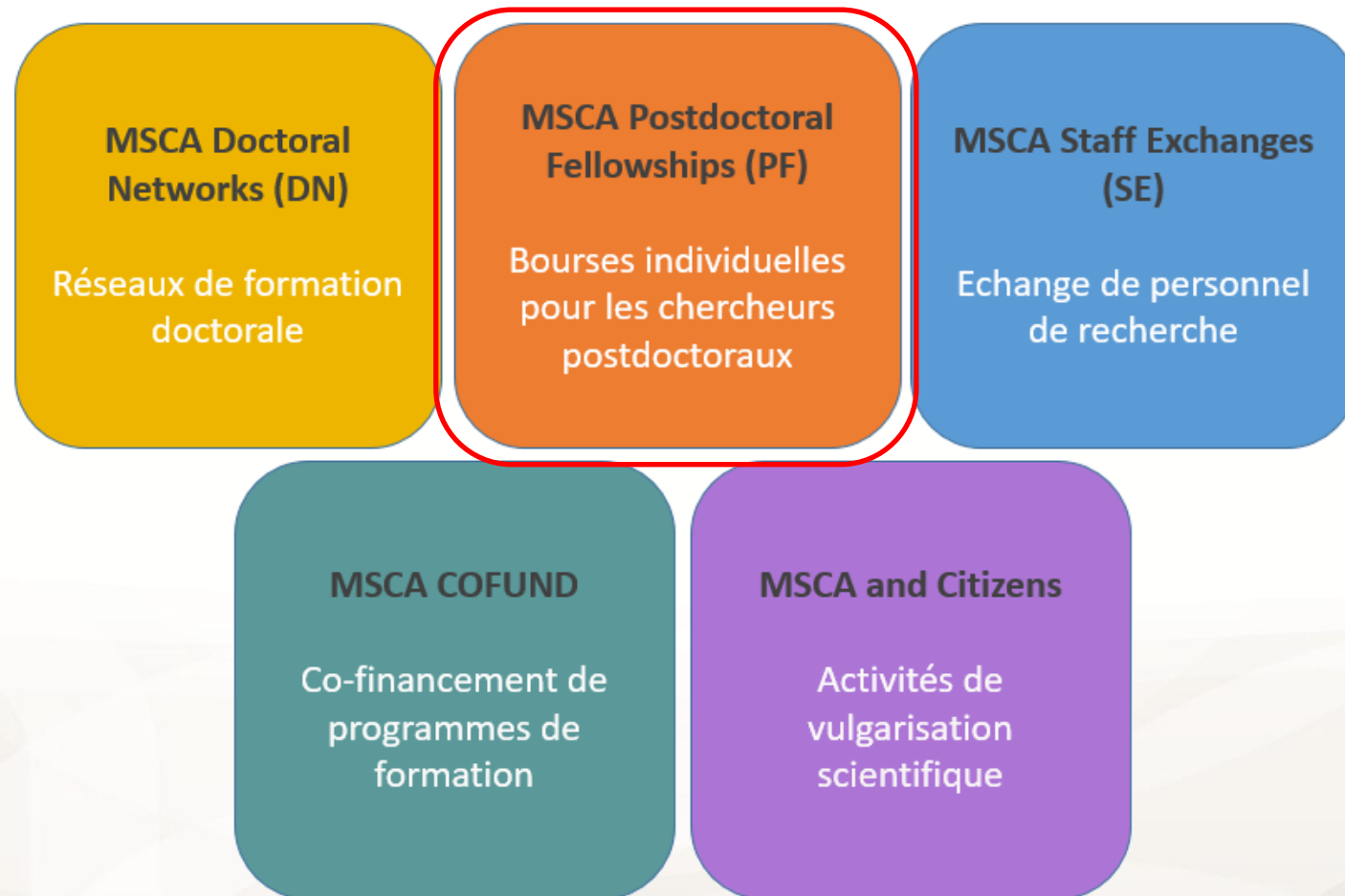
# Les actions Marie Skłodowska-Curie

Le porteur du projet choisit parmi 8 panels scientifiques possibles pour l'évaluation celui qui est le plus adapté au sujet de recherche du projet :



Des descripteurs et des mots clés libres au choix du porteur permettront de trouver les experts évaluateurs les plus qualifiés pour l'évaluation parmi les volontaires.

- **Horizon Europe – Les Actions Marie Skłodowska-Curie**



# La Master Class Marie Skłodowska-Curie Postdoctoral Fellowships 2026 du site clermontois

Le dispositif MSCA PF permet l'accueil pour une durée de 12 à 24 mois d'un postdoc entièrement financé par l'UE avec des conditions de rémunérations attractives pour mener un projet de recherche de manière conjointe avec son superviseur.



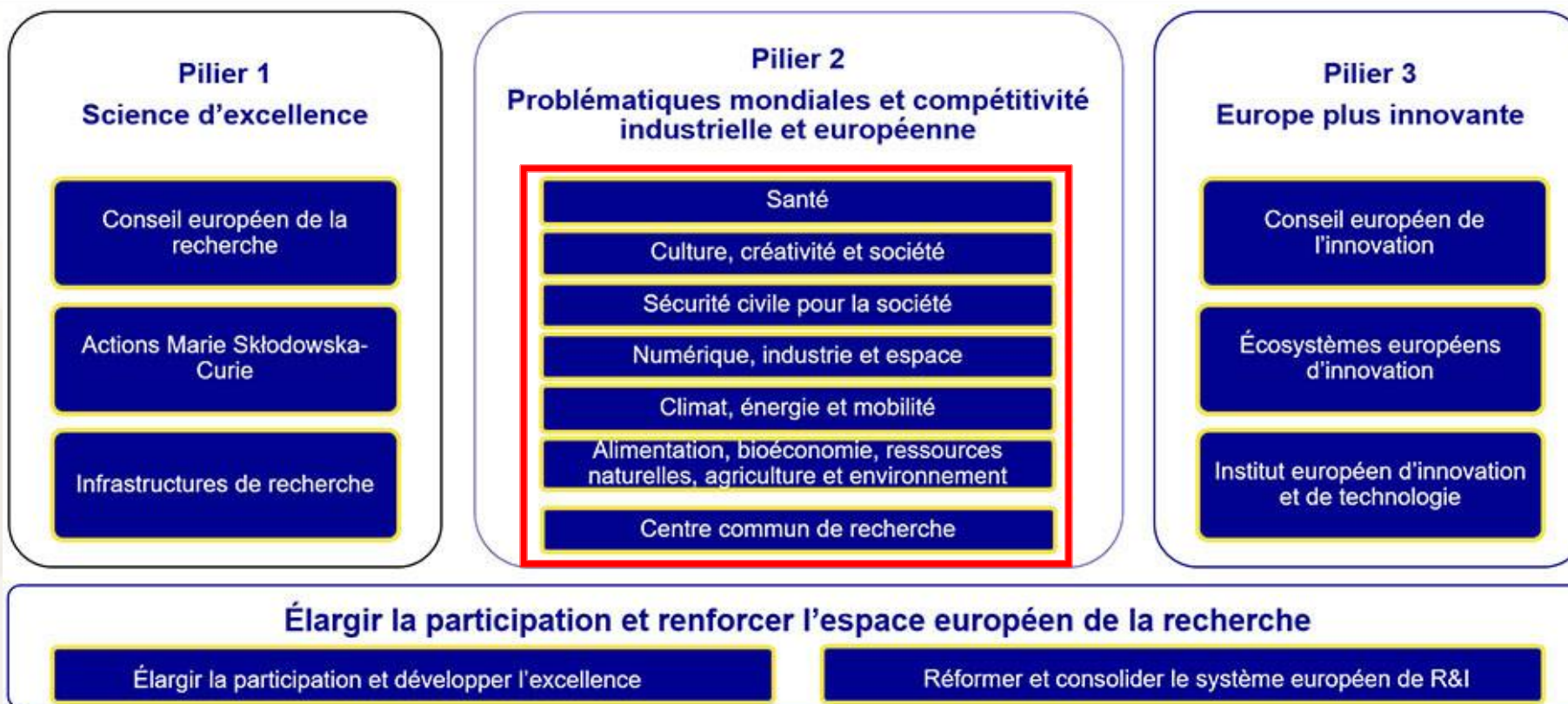
**Objectif** : permettre aux candidats à la bourse MSCA PF de venir à Clermont-Ferrand pour rencontrer leur superviseur et l'équipe et rédiger le projet.



Financement du **déplacement et de l'hébergement** des post-doctorants candidats sur **3 jours** pendant lesquels CAP Europe organisera, en partenariat avec d'autres structures d'appui des établissements de recherche du site Clermont Auvergne, des ateliers d'écriture à 4 mains superviseur/candidat de leur proposition.



# Le pilier 2 du programme Horizon Europe



# Appels thématiques Horizon Europe

Cluster Thématique	Topic ID	Sujet	TRL en fin de projet	Spécificités
Environnement	HORIZON-CL6-2026-01-ZEROPOLLUTION-01-two-stage	<b>Decontaminate and bioremediate aquatic pollution</b>	4-5	<ul style="list-style-type: none"> <li>• PFAS, antimicrobial substances and microplastics</li> <li>• Intérêts pour l'appel : CNRS, CEA, la Réunion Innovation, INERIS</li> </ul>
Environnement	HORIZON-CL6-2027-01-ZEROPOLLUTION-03	<b>Improve the capacity to monitor and reduce air pollution from agriculture</b>	4-5	<ul style="list-style-type: none"> <li>• air pollutants at farm level</li> <li>• multi-actor approach</li> <li>• Intérêts pour l'appel : membres de l'ACTA, VegepolysValley, Airparif</li> </ul>
Environnement	HORIZON-CL6-2026-02-CLIMATE-01	<b>Towards more effective, fair and coherent policies for climate change mitigation and adaptation in agriculture and forestry</b>	4-5	<ul style="list-style-type: none"> <li>• Participation d'acteurs SHS requise</li> <li>• Intérêts pour l'appel : membres de l'ACTA, possiblement l'université de la Rochelle, INRAE, AgroParisTech</li> </ul>

# Appels thématiques Horizon Europe

Cluster Thématique	Topic ID	Sujet	TRL en fin de projet	Spécificités
Environnement	HORIZON-CL6-2026-01-BIODIV-01	<b>Understanding and tackling the decline of insects</b>	4-5	<ul style="list-style-type: none"> <li>Intérêts pour l'appel : INRAE, (CTIFL, ARVALIS / ASTREDHOR), La Rochelle Univ. CNRS ReframeFood for DEC (Dissemination &amp; Communication) BeeRun / Chambre d'Agriculture de La Réunion</li> </ul>
Environnement	HORIZON-CL6-2026-01-BIODIV-02	<b>Developing methods to assess the presence, functions and sensitivity of groundwater ecosystems</b>	4-5	<ul style="list-style-type: none"> <li>Intérêts pour l'appel : afnor, inrae, La Rochelle Univ, CEA – Leti, La Réunion Innovation</li> </ul>
Environnement	HORIZON-CL6-2026-01-BIODIV-06	<b>Boosting agrobiodiversity for food security and sustainable competitiveness</b>	4-5	<ul style="list-style-type: none"> <li>Intérêts pour l'appel : VGV/Adhérents ACTA (IFV, Arvalis, Inov3PT, Idele, ITAB)</li> </ul>
Environnement	HORIZON-CL6-2027-01-BIODIV-07	<b>Health of ecosystems and wild species, predictions and impacts on human health, in the face of existing and emerging stressors, from a One Health approach</b>	4-5	<ul style="list-style-type: none"> <li>Intérêts pour l'appel : VGV</li> </ul>
Environnement	HORIZON-CL6-2027-01-BIODIV-09	<b>Enhancing the competitiveness of organic crop breeding: focus on intercropping adapted varieties</b>	4-5	<ul style="list-style-type: none"> <li>VGV, ACTA (IFV, Vegenov, ITAB, ITSAP) INRAE, IRFEL</li> </ul>



# Appels thématiques Horizon Europe

Cluster Thématique	Topic ID	Sujet	TRL en fin de projet	Spécificités
Environnement	HORIZON-CL6-2026-02-FARM2FORK-01	<b>Developing innovative phytosanitary treatments for regulated plant pests</b>	5-7	<ul style="list-style-type: none"> <li>Intérêt pour coordonner: Purpan, javelot</li> <li>Intérêts pour l'appel : VGV, ACTA (Inov3PT, CTIFL, CNPF), AFNOR, Reframe Food, IRFEL</li> </ul>
Environnement	HORIZON-CL6-2026-02-FARM2FORK-02	<b>Tackling pesticide resistance: early detection, management strategies, and foresight</b>	4-5	<ul style="list-style-type: none"> <li>Intérêts pour l'appel : VGV, ACTA (IFV, Vegenov, Astredhor), IRFEL</li> </ul>
Environnement	HORIZON-CL6-2026-02-FARM2FORK-04	<b>Accelerating the development of breeding tools for perennial crops, specifically fruit and nut trees</b>	4-5	<ul style="list-style-type: none"> <li>Intérêts pour l'appel : ACTA (IFV, Vegenov, CTIFL) Reframe Food pour FSTPIR FEL</li> </ul>
Environnement	HORIZON-CL6-2026-02-FARM2FORK-05	<b>Boosting circularity and diversification strategies of terrestrial livestock production systems</b>	4-5	<ul style="list-style-type: none"> <li>Intérêts pour l'appel : CNA, ACTA (Arvalis, Idele, ITAB, Itavi), FiBL France Techtera (valorisation textile)</li> </ul>
Environnement	HORIZON-CL6-2027-02-FARM2FORK-01:	<b>Increasing the resilience of agriculture in water and nutrient-scarce environments through digital innovations</b>	4-5	<ul style="list-style-type: none"> <li>CIHEAM Montpellier, ACTA (Iteipmai, IFV, Arvalis, Astredhor) VGV, AFNOR IRFEL</li> </ul>
Environnement	HORIZON-CL6-2027-02-FARM2FORK-01-two-stage	<b>Strengthening plant health: addressing emerging plant pest risks</b>	4-5	<ul style="list-style-type: none"> <li>ACTA (Iteipmai, IFV, Vegenov, Arvalis, Inov3PT, Astredhor) VGV, IRFEL</li> </ul>

# Le programme-cadre « Horizon Europe »

Europe plus innovante: développement de technologies et de méthodologies innovantes



Soutient **l'innovation à haut risque dans les technologies de rupture** à l'échelle européenne, et la meilleure intégration des acteurs dans les écosystèmes d'innovation.

- **Conseil européen de l'Innovation (EIC):** guichet européen pour l'Innovation: EIC Pathfinder (financement de projets technologiques de rupture)

## TEMPS D'ÉCHANGE

CAP Europe est à votre service pour intervenir  
selon les besoins des communautés du site Clermont Auvergne

Soutien pour le cadrage des propositions  
Identification de consortia pour un dépôt en partenariat  
Appui au montage de vos projets, etc.

N'hésitez pas à nous contacter !

[jules.maillot@uca.fr](mailto:jules.maillot@uca.fr)

[elia.sharmazanov@uca.fr](mailto:elia.sharmazanov@uca.fr)

**CAP Europe**

[cap-europe@uca.fr](mailto:cap-europe@uca.fr)



**CAP EUROPE**

Université Clermont Auvergne