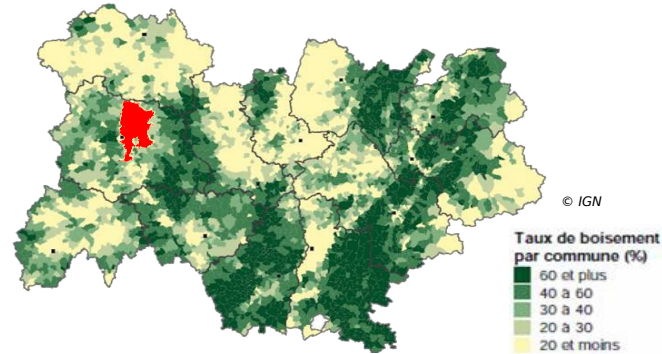
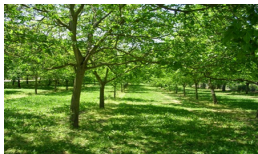


# Arbre : objet de recherches



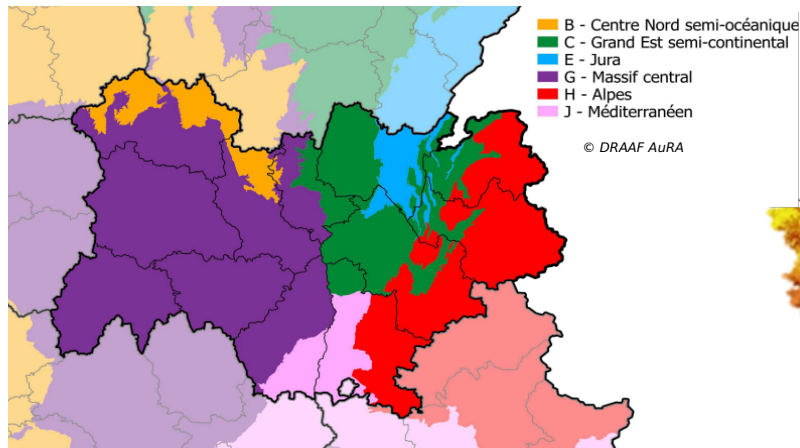
## Auvergne-Rhône-Alpes (2021)

1<sup>ère</sup> région en production fruitière : 37 000 ha/6 000 expl.

Auvergne-Rhône-Alpes

2<sup>ème</sup> région en surface forestière : 2,6 millions ha (37 %), 722 expl.

3<sup>ème</sup> région en production de bois : 5 176 900 m<sup>3</sup> (2019). 1<sup>ère</sup> en sciages

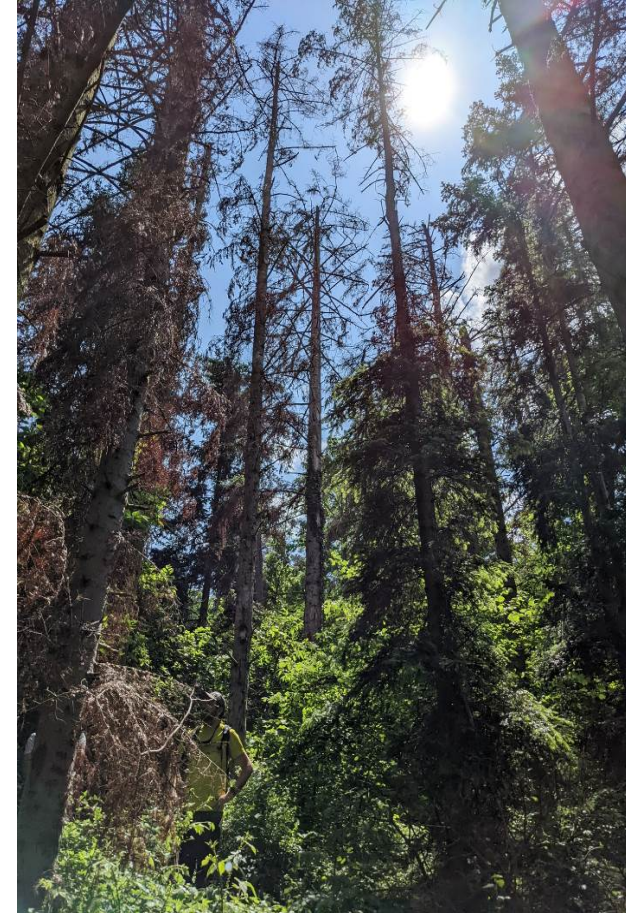


# Adaptation des arbres aux conséquences physiques du changement climatique



- Vent
- Gravité
- Écart thermique
- Écart hydrique
- Production & biomasse

**Axe 1 + Axe 2**



# Survie des arbres au changement climatique en Europe de l'Ouest




- Aires de répartition
- Dépérissement
- Déplacement d'espèces
- Résistance
- Survie

**Axe 1**



# Arboriculture fruitière et transition agro-écologique des fermes en AuRA



- Verger comparatif  DIVAE
- Phénologie
- Espèces introduites
- Résistance aux gels
- Stress cumulés

**Axe 1 + Axe 2**



# Dynamique des forêts régionales face au changement climatique



- Forêts de production
- Forêts péri-urbaines
- Éclaircies, gestion
- Plantations
- Régénération

**Axe 1**



# Haies arborées et transition des agrosystèmes en Limagne



- Protection
- Production
- Structuration
- Exploitation

**Axe 2**

