

Patate Innov

Réunion d'émulation pour la pratique de
l'innovation pédagogique

Financement LIA

Learn'in Auvergne



I-SITE Clermont
Clermont Auvergne Project



IUT D'ALLIER
Université Clermont Auvergne

Contexte

En place sur le site

- Bâtiment = 1 formation
- Expérimentations intéressantes mais méconnue des autres
- Solitude de l'enseignant

Projets depuis 2015

- Bâtiment A2ex = bâtiment central et mutualisé
- Salle de créativité mutualisée
- Ingénieure pédagogique sur site

Présentation /objectifs

Engager la démarche d'émulation collective à l'IUT d'Allier :

- Possibilités de transversalité des enseignements
- Partager les expérimentations menées par les collègues
- Trouver des temps pour travailler ensemble
- Co-construire une vision de la pédagogie innovante, la partager et la diffuser

Objectifs affichés

Présentation /objectifs

- Rompre l'isolement et créer une dynamique pédagogique
- Avoir au moins un enseignant de chaque formation sur le site de Montluçon (objectif atteint dès la 1^{ère} année)
- Créer une communauté de pratiques permettant de diffuser l'innovation pédagogique au sein de tous les départements

Objectifs non affichés aux participants

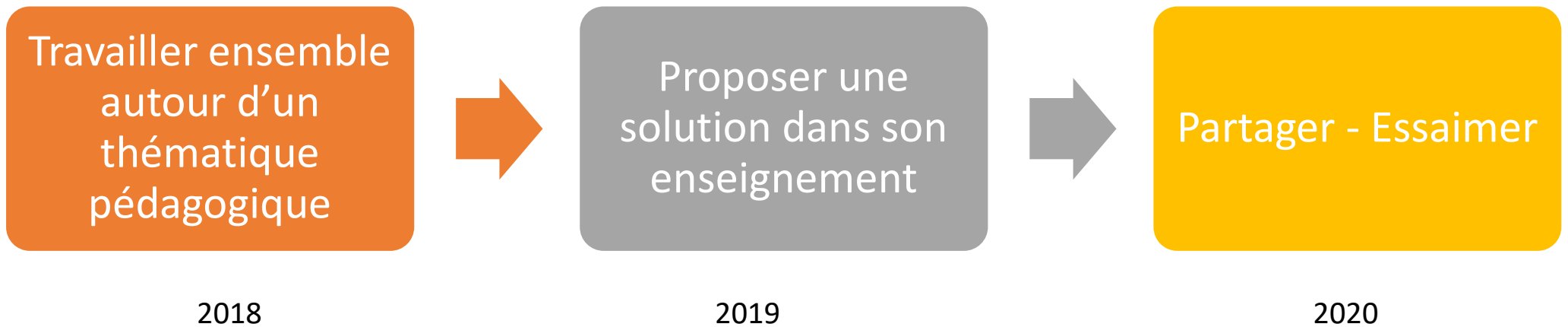
Fonctionnement

- Rythme souhaité : 1 réunion par mois
- Travail en mode collaboratif
- Approche en Design Thinking
- Utilisation des salles et des outils de pédagogie innovante à l'IUT
- Prise en compte des attentes et des niveaux de chaque participant

Patat'innov n'a pas vocation à réunir une « élite » mais à s'ouvrir à tous pour en retirer de la richesse pédagogique et humaine

Expérimentation

A chaque année son défi !



Expérimentation (2018)

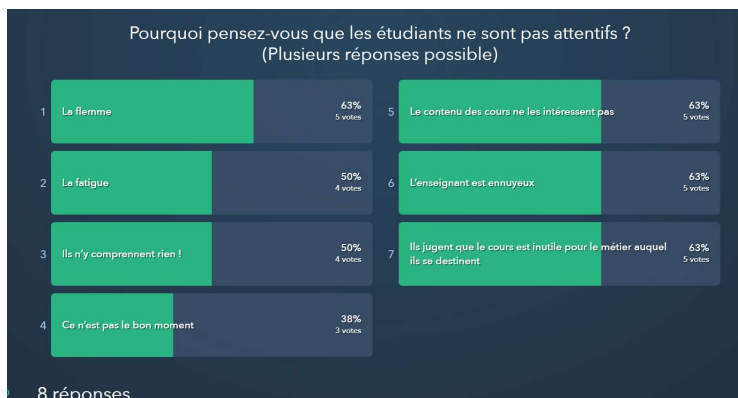
- 6 réunions
- Une dizaine de patat'innoveurs engagés dans la démarche
- Approche en Design Thinking
- Travail autour de l'attention des étudiants

Réalisation d'une vidéo de présentation LIA pour matérialiser ce que ces réunions ont apporté à chacun

Expérimentation (2018)



Compétences
Bavardages
Manque
Passivité
Mesurer
travailler
responsabiliser
trouver
leur actif
faire
savoir
attirer
lâcher
être
étudiants
travail
réfléchir
moyen
téléphone
hétérogénéité
professionnaliser
autonomie
progrès
TD
formation
porter
entretenir
mesurer
responsabiliser
travailler



Expérimentation (2019)

- 8 réunions (dont 1 en distanciel)
- La famille des patat'innovateurs s'est agrandie
- Travail réflexif donc plus personnel avec accompagnement

Présentation de la réflexion de chaque membre du groupe et de l'innovation pédagogique qui a été mise en place

Expérimentation (2019)

Atelier co-développement professionnel

10 minutes par personne

Présentation
Exposé succinct
du client

Questions du
groupe

Réponses et
clarification du
client

Consultation
par le groupe

2 minutes

3 minutes

2 minutes

3 minutes

Présentation des projets/objectifs suite aux entretiens individuels
Temps de parole partagé



Quelques règles de bon fonctionnement

- Les échanges doivent s'effectuer en toute bienveillance,
 - avec respect et non-jugement,
 - dans un état d'esprit constructif et d'écoute mutuelle.
- Ne pas faire d'intervention trop longue.
- Ne pas se couper la parole
- L'animateur indiquera au fur et à mesure les modalités de chaque étape de la démarche



Expérimentation (2019)

- Dépôt de 3 projets LIA directement en lien avec les réunions Patate Innov' : Pierre Hormière, Emmanuel BERGERET et Coralie Noé
- Montage vidéo (Pascal COSSON)
- Montée en compétences sur moodle (Emmanuel BERGERET)
- Création de parcours en ligne (Cécile CHARASSE)
- Scénarisation de séances (Didier PIOT)
- Coffee Break (Christelle REY-BEROUHARD)
- Jeu de cartes en communication (Anne-Céline PALIER)
- Jeu de rôles (Mathieu MARTINEZ)

...

Expérimentation (2020)

- 1 seule réunion en septembre
- 2 nouveaux patat'innoveurs
- REX confinement 1^{er} épisode
- Surmonter la barrière des mesures sanitaires
- Maintenir la dynamique en cherchant un nouveau souffle : nouveau mode de fonctionnement ? Fréquence ?

Rester patat'innovant dans la durée et quelque soit les conditions d'enseignement

Bilan

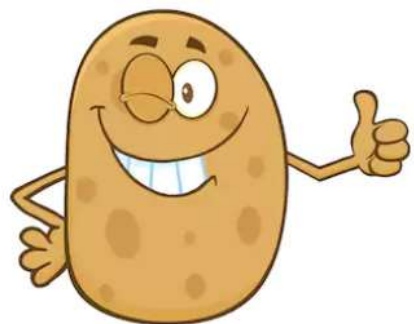
- Equipe renforcée
- Création d'une dynamique entre collègues / départements
- Importance de l'ingénieur pédagogique dans ce dispositif
- Soutien de la direction « passée » et actuelle sur ce projet
- Utilisation croissante des outils / salles de pédagogie innovante à l'IUT
- Développement des pratiques pédagogiques au sein des équipes de chaque département /réponse à des appels à projet.

Le projet répond à un réel besoin de la communauté enseignante où le lien social et l'échange est primordiale pour progresser dans ce métier

Perspectives

- Renouveler/renforcer la communauté avec des nouveaux participants
- Créer des évènements autour de la pédagogie
- Porter / répondre à des appels à projets
- Communiquer /essaimer (les collègues ont gagné en légitimité)

Garder la patate et avoir la frite !



Patate Innov

Merci pour votre attention
Prêtes pour vos questions

Financement LIA

Learn'in Auvergne



I-SITE Clermont
Clermont Auvergne Project



IUT D'ALLIER
Université Clermont Auvergne